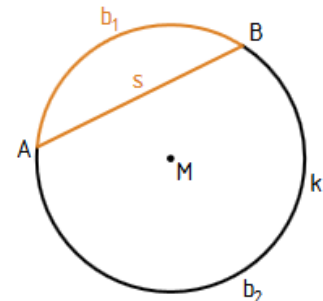


1 Der Pfeilbogen ist ein **Kreissegment (Kreisabschnitt)**.

Zeichne deinen eigenen Pfeilbogen und beschrifte ihn.

- 1) Zeichne zuerst einen Kreis mit beliebigem Radius.
- 2) Markiere zwei Punkte (A und B) auf der Kreislinie.
- 3) Verbinde die Punkte. Zeichne auch die Sehne ein.
- 4) Gestalte den Pfeilbogen nach deiner Vorstellung.

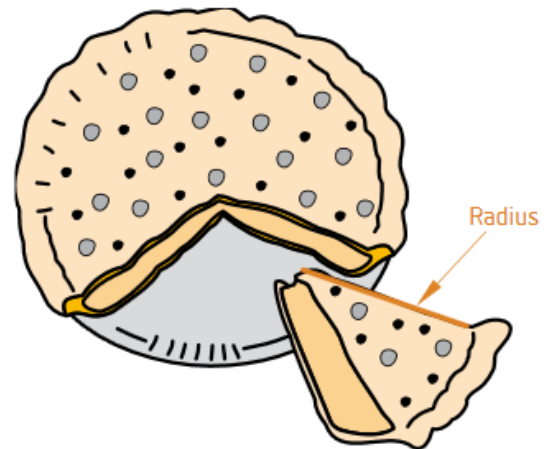
zB:



2 Ein Stück deiner Lieblingspizza ist ein **Kreisektor (Kreisausschnitt)**.

Zeichne ein Stück deiner Lieblingspizza.

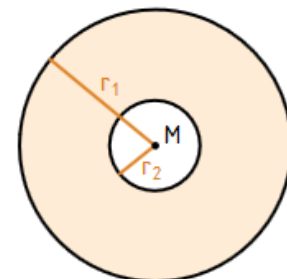
- 1) Zeichne einen Kreis mit beliebigem Radius.
- 2) Zeichne 2-mal den Radius ein.
- 3) Gestalte nun deine Pizza mit Salami, Champignon Käse,



3 Eine CD hat die Form eines **Kreisrings**.

Konzentrische Kreise haben denselben Mittelpunkt.

- 1) Zeichne zwei konzentrische Kreise mit $r_1 = 6 \text{ cm}$ und $r_2 = 2 \text{ cm}$.
- 2) Gestalte deine eigene CD.



4 Zeichne konzentrische Kreise und bemale den Kreisring.

a) $r_1 = 3 \text{ cm}$, $r_2 = 2 \text{ cm}$

b) $r_1 = 6 \text{ cm}$, $r_2 = 4 \text{ cm}$

7 Kontrolliere dich selbst.

Berechne und trage die Buchstaben in die Tabelle ein. Kürze.

$\frac{4}{8} + \frac{2}{8} =$		C	$\frac{6}{4} - \frac{3}{4} =$		I	$\frac{3}{8} - \frac{2}{8} =$		S
$\frac{1}{2} + \frac{3}{2} =$		B	$2\frac{3}{4} - \frac{2}{4} =$		R	$\frac{1}{4} + \frac{3}{4} =$		T
$\frac{4}{4} + \frac{2}{4} =$		H	$2 - \frac{1}{4} =$		R	$2 - \frac{1}{8} =$		U
$\frac{1}{8} + \frac{4}{8} =$		H	$\frac{4}{2} - \frac{3}{2} =$		C			

Lösungswort:

$\frac{4}{2} = 2$	$1\frac{3}{4}$	$1\frac{7}{8}$	$\frac{1}{2}$	$\frac{5}{8}$	$\frac{1}{8}$	$\frac{4}{4} = 1$	$2\frac{1}{4}$	$\frac{3}{4}$	$\frac{6}{8} = \frac{3}{4}$	$\frac{6}{4} = \frac{3}{2} = 1\frac{1}{2}$

8 Ergänze auf ein Ganzes.

a) $\frac{4}{8} + \text{---} = 1$

b) $\frac{2}{4} + \text{---} = 1$

c) $\frac{3}{8} + \frac{4}{8} + \text{---} = 1$

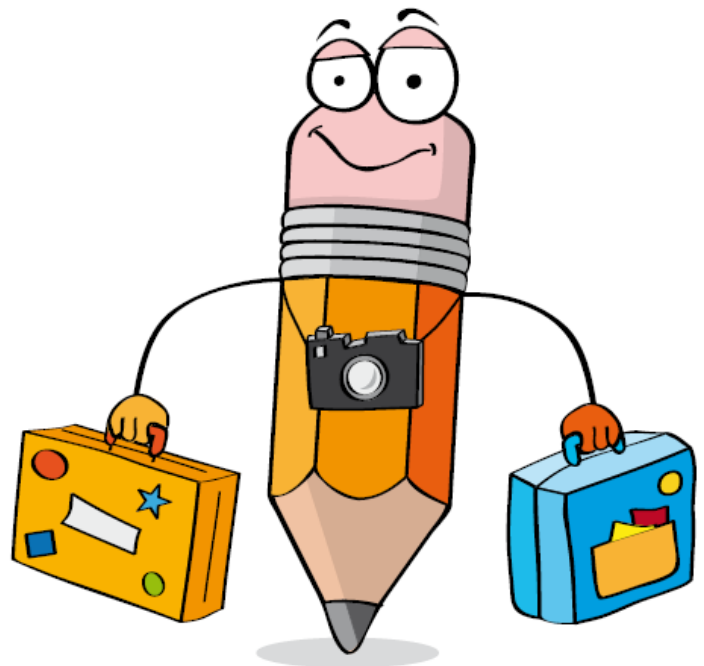
9 Ein Koffer wiegt $29\frac{7}{8}$ kg.Der Koffer alleine wiegt $2\frac{4}{8}$ kg.
Wie schwer ist der Inhalt?**10 Subtrahiere**

a) $1 - \frac{1}{8} - \frac{1}{8} =$

b) $1 - \frac{2}{8} - \frac{3}{8} =$

c) $1 - \frac{3}{8} - \frac{4}{8} =$

Hinweis : $1 = \frac{8}{8}$

**11 Wie viel fehlt?**

a) $1\frac{2}{4} + \dots = 2$

b) $2\frac{1}{8} + \dots = 3$

c) $1\frac{5}{8} + \dots = 2$

12 Wie viel bleibt übrig?Von $5\frac{1}{2}$ Liter Saft wurden $1\frac{1}{2}$ Liter getrunken.